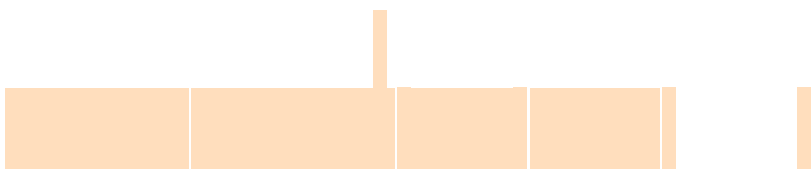


世联点评

市场分析



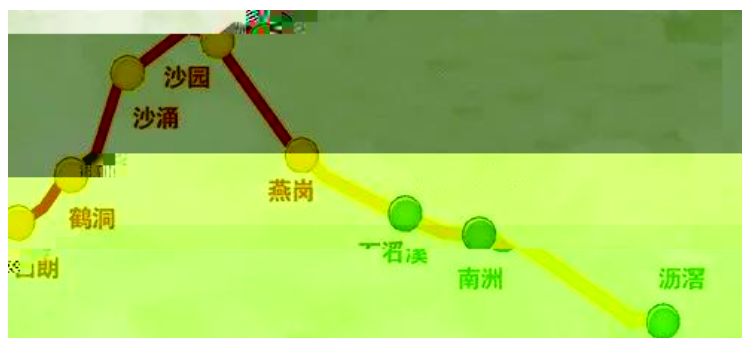
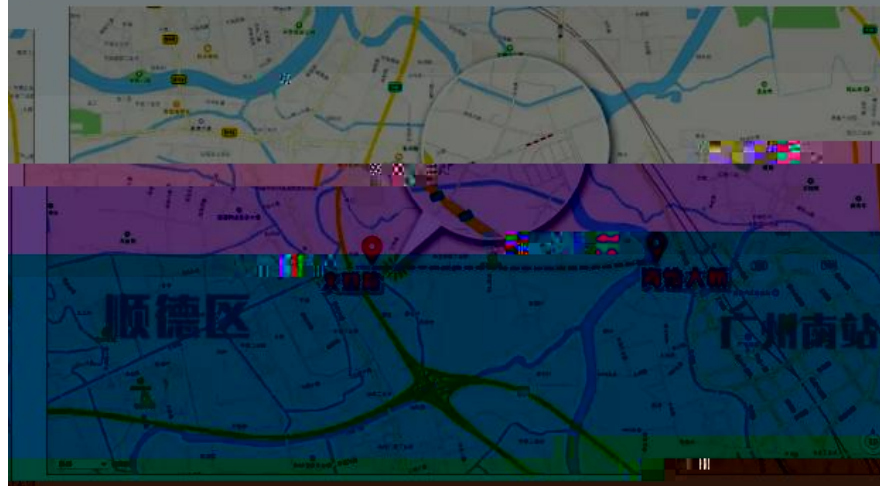
2017年第42周顺德区一手住宅成交走势

2017年第42周顺德各镇街一手住宅成交情况

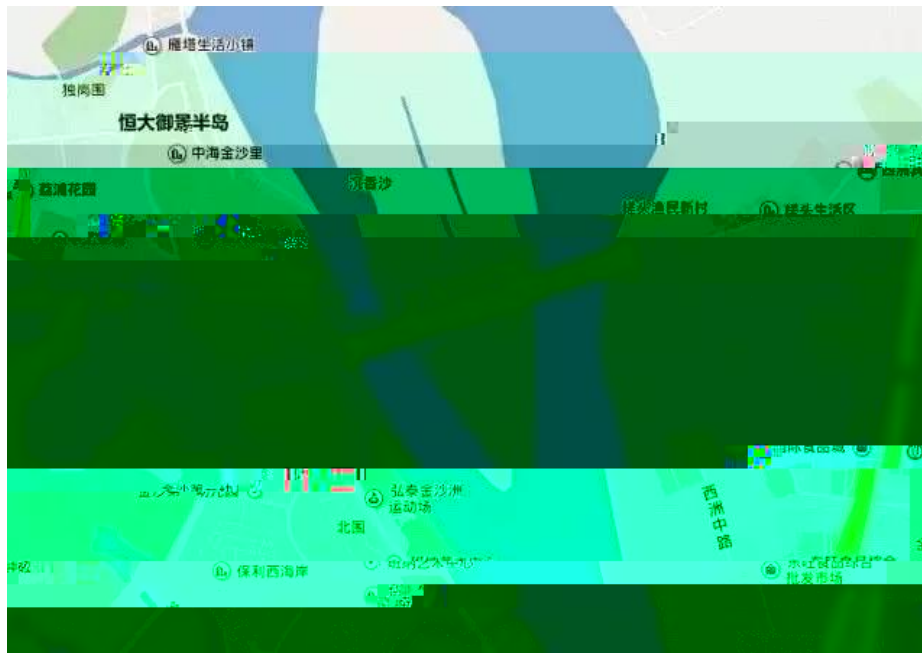




该工程有望在年底通车，真正打通连接顺德、禅城与广州南站片区的最后一公里。







2009 8 1993 28

20
600

2013

4.5%

8.2

15000

2007

A

2

3000

13

2014

,

12 2028
0755-2216 2800
0755-2216 2900
518001

10 5047
0755-2216 2666
0755-2216 2902
518001

1202
0574-8389 9053
0574-8389 9066
315010

136
1202
0411-8800 8080
0411-8800 8081
116001

999
B 10
0551-6563 3800
0551-6563 3806
230031

69
C 16 1608
024-2281 7733
024-2281 7722
110004

1
16 A
025-8699 8600
025-8699 8642
210000

7088
1603-1604
0431-8706 8629
0431-8706 8601
130022

359
B 10 B
0510-8118 9266
0510-8118 9260
214001

157
A 506
0451-8700 8901
0451-8599 6031
150000

66
1515
0519-8168 3622
0519-8168 3623
213017

2
18
028-8555 8655
028-8526 5721
610041

111
A 901
0513-8357 2168
0513-8357 2160
226000

131
31
023-8903 8576
023-8903 8576-8118
400015

68
68 V8 3
0516-6669 6667
0516-6669 1805
221000

27
1 B 17
028-8602 6666
028-8602 6666-616
610041

6
C 6-7
010-8567 8000
010-8567 8002
100022

9777
2

188
10
022-5819 0801
022-5819 0900
300042

18 1806
705
0351-7527 555
0351-7527 525
030006

5A 7
0311-6779 6050
0311-6779 6957
050000

33
32
029-6858 7777
029-8834 8834
710075
